

T A V A R E L A V E L O S O

MEMÓRIA E IMAGENS

FOTOTECA DO MUSEU NOGUEIRA DA SIENA

T A V A R E L A V E L O S O

MEMÓRIA E IMAGENS

COORDENADORES

MIGUEL LOURO
JOÃO MACHADO
JORGE CORDEIRO
FERNANDO LIMA

A melhor homenagem que se pode oferecer a um fotógrafo é mostrar, publicar e conservar a sua obra

MIGUEL LOURO

Ele tinha o dom de fazer amigos e eu posso orgulhar-me de ter sido um deles. Sempre alegre, irradiava simpatia. Sempre na liderança de iniciativas de lazer, procurava o gozo da vida saudável. Adorava o campo, trepava aos montes e de cada vez trazia novos amigos amantes da natureza.

Defensor das suas ideias, não se contentava com o simples debate. Agarrava as questões e segurava-as quanto às suas resoluções práticas.

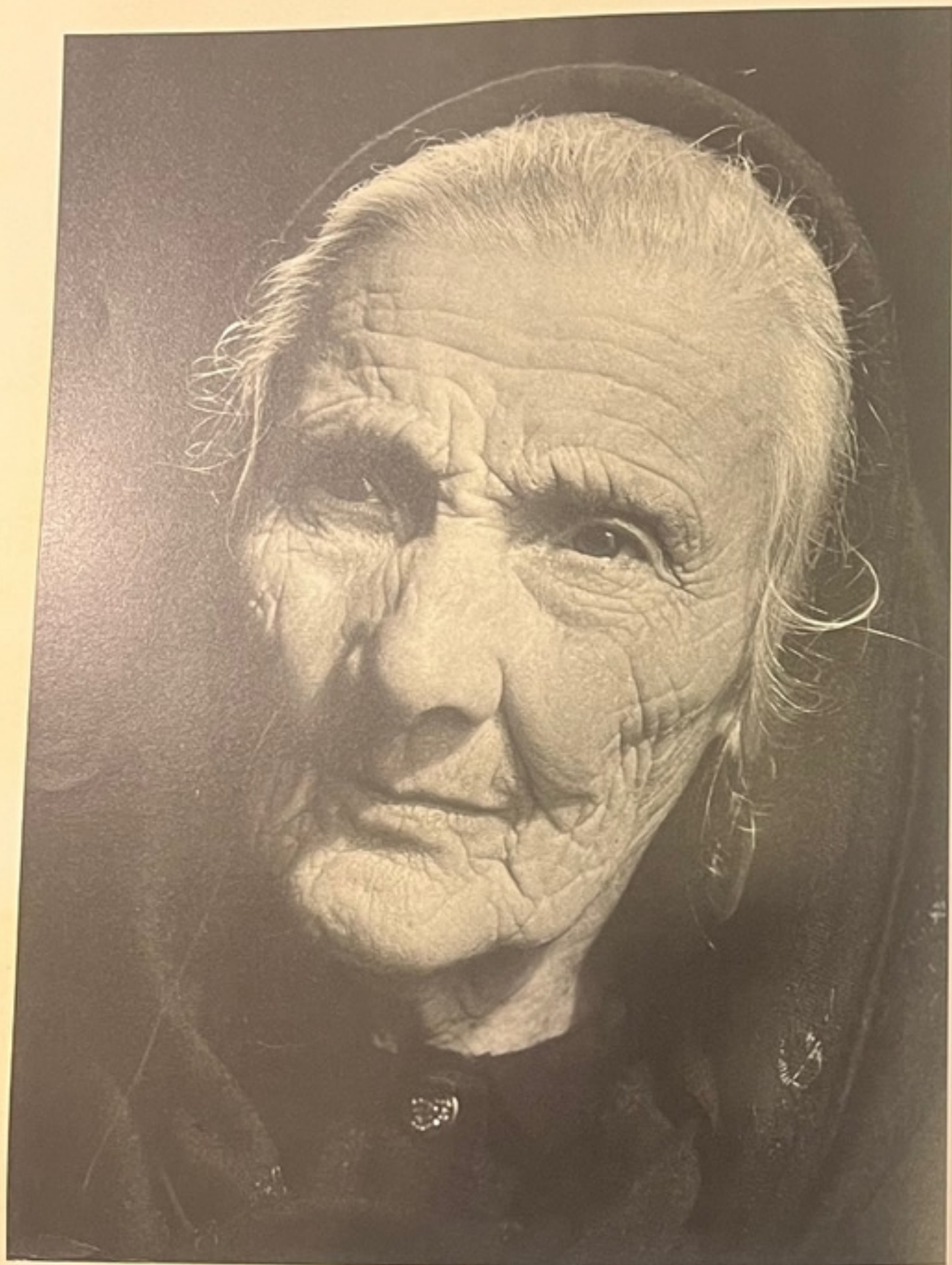
Penso que não gostava da política mas confidenciou-me, mais do que uma vez, que qualquer dia iria liderar um Partido Ecologista apenas para dizer umas verdades através da Comunicação Social.

JOSÉ ANTÓNIO CARVALHO DE MOURA

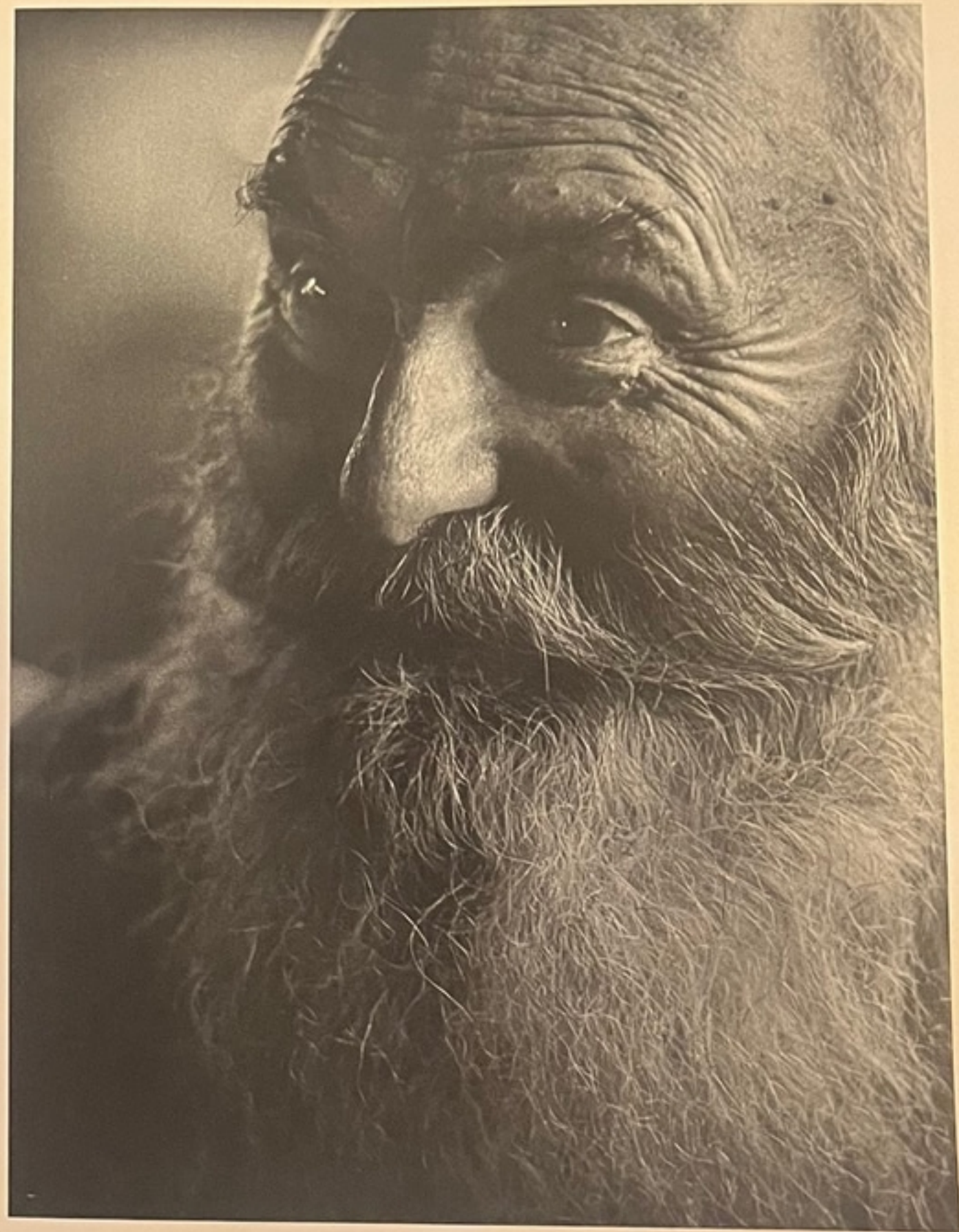
Conheci Tavarela Veloso já tarde. A formação universitária e o local de trabalho tendiam para nos afastar. Ele, das ciências jurídicas, nascia no Minho; eu, das ciências florestais, nascida bastante mais cedo, no Algarve. Aproximou-nos e fez-nos amigos um certo tropismo misterioso que neste caso inclui o mesmo amor pela Natureza, a mesma preocupação de a respeitar e apreciar na sua harmonia e beleza, a mesma vontade de erguer a barricada em defesa de um ideal de que depende o bem-estar e até a estabilidade do homem de amanhã.

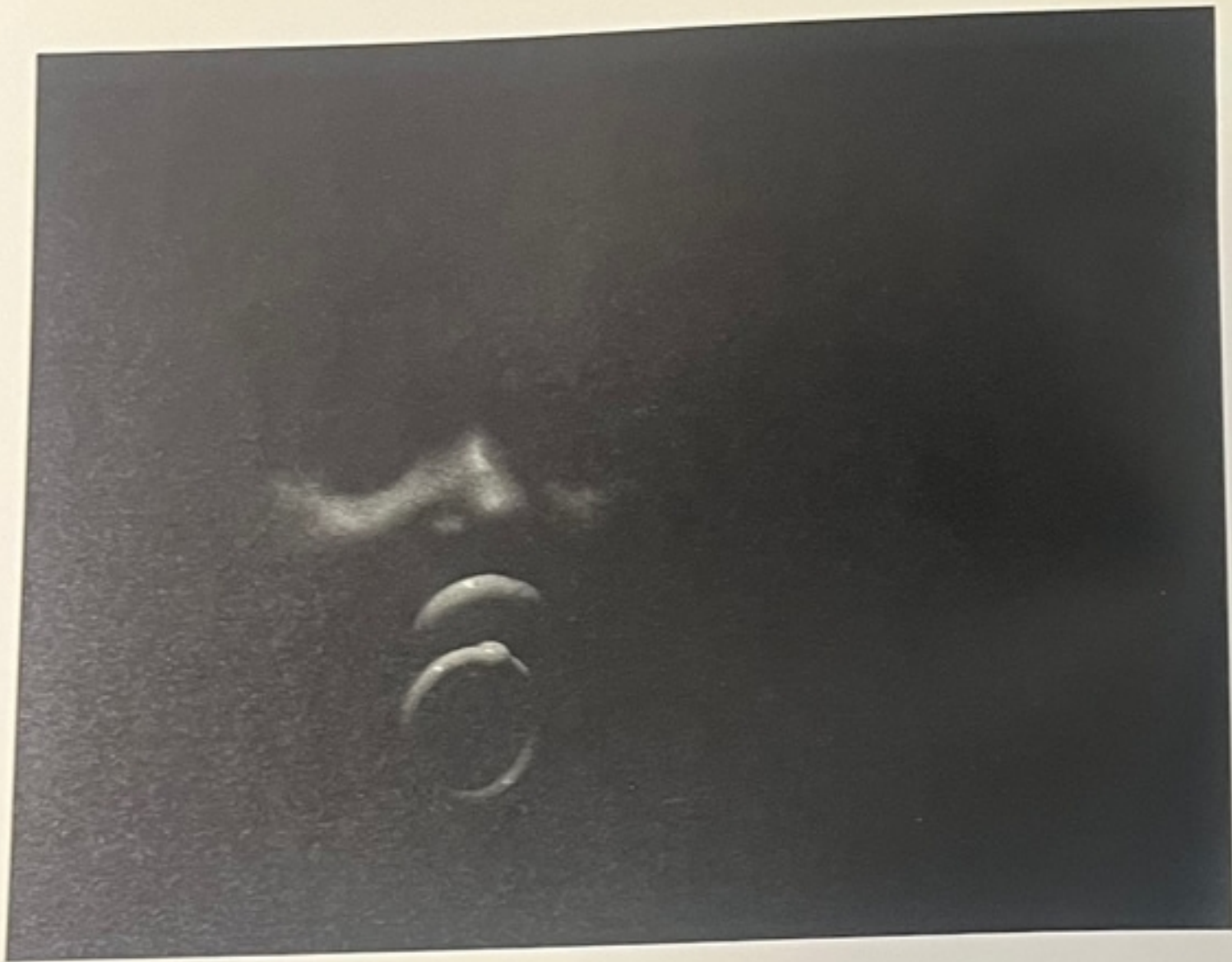
Havia em Tavarela Veloso o deslumbramento por tudo o que é belo, a preocupação por entender as coisas da vida. Havia a vontade de encontrar um pensamento racional ou uma filosofia em que se baseasse a sua acção de modo a fazer pedagogia com vista à preservação e defesa de tudo quanto é belo, harmonioso e frágil perante o poder abusivo do homem.

O seu nome e o seu comportamento lembram-me dois outros grandes amigos, igualmente bons,



ROSA RAMALHO

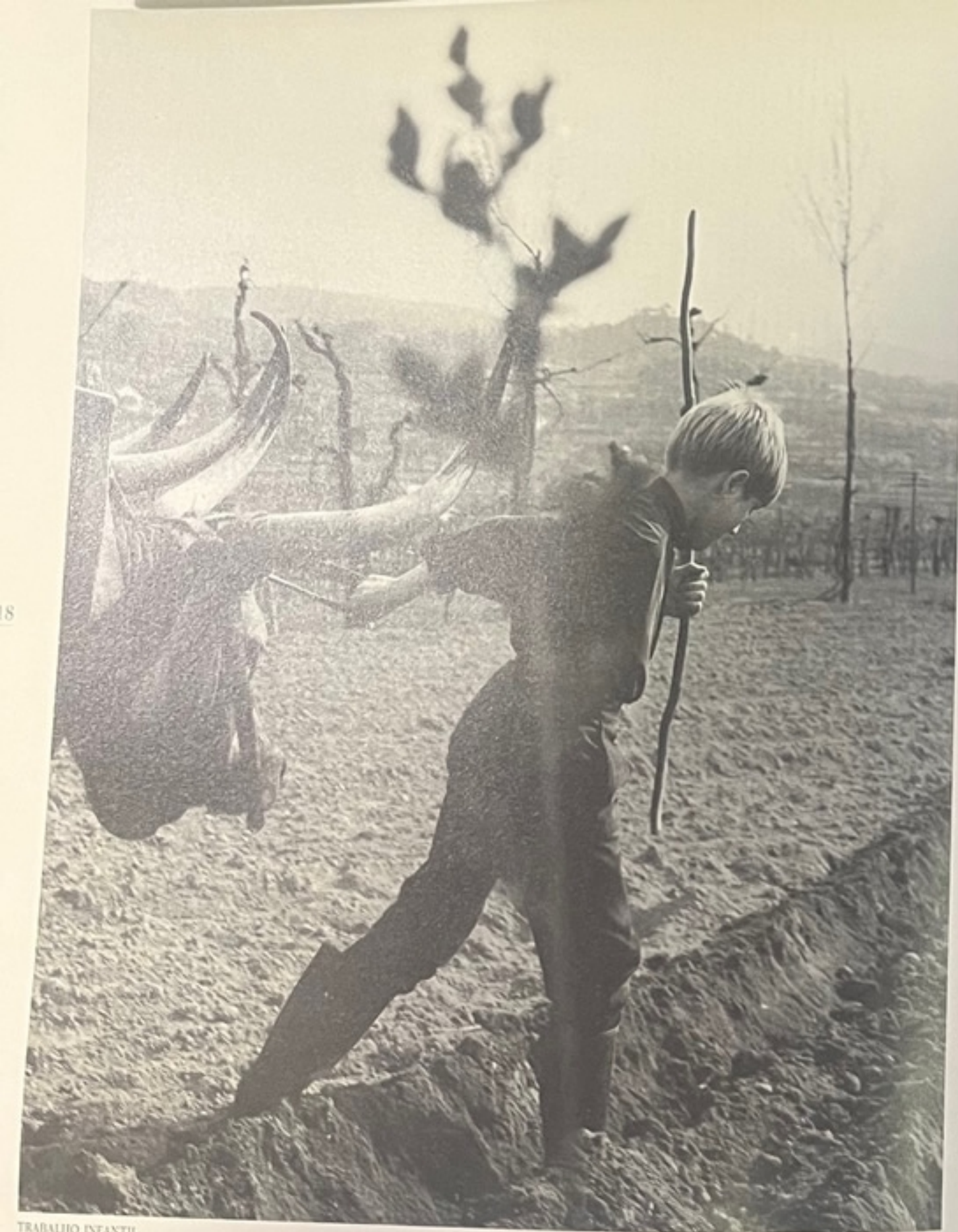




GHUCHA



48 ANOS



TRABALHO INFANTIL



PALMO A PALMO